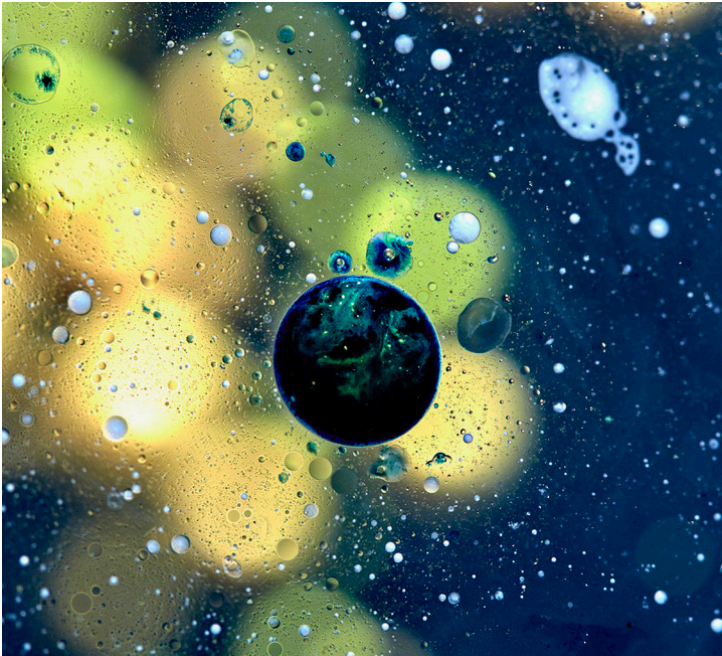


HERZLICHE EINLADUNG ZUR ERÖFFNUNG DER
AUSSTELLUNG NEUE WELTEN IN DER BERGSON GALLERY



© Lili Frevet

Sonntag, 26. April 2026

17 Uhr Offizielle Eröffnung im Atrium des Bergson Kunstkraftwerks

Begrüßung Dr. Gerd Gruppe, Präsident des Rotary Clubs München-Bogenhausen; Talk mit Künstler:innen und Expert:innen zur Kunst in München; Moderation Dr. Elisabeth Hartung, Initiatorin des Kunstpreises NEUE WELTEN.

14-20 Uhr Besichtigung der Ausstellung in der Bergson Gallery und Gespräche mit den Künstler:innen

Künstler:innen

Zarah Abraham, Shirley Cambonie, Yuhao Chen & Xenia Hartok, Roman Cherezov, Lara Cooc, Pierre-Yves Delannoy, Lena Grossmann, Nikolai Gumbel, Leonhard Huber & Dominik Schreiner, Sri Maryanto, Rosa Pfluger, Raumfragen – Adrian Sölch & Raphael Krome, Alexander Scharf, Anna Schübel, Merlin Stadler, Karolina Vocke, Tabata von der Locht, Janina Totzauer, Julia Walk

Ausstellungslaufzeit: 27. April – 02. August 2026

Die Ausstellung NEUE WELTEN zeigt 19 künstlerische Positionen von internationalen Absolvent:innen der Akademie der bildenden Künste, die mit dem Kunstpreis des Rotary Clubs München-Bogenhausen ausgezeichnet wurden. In der Bergson Gallery eröffnen Installationen, Objekte, Skulpturen sowie Fotografien, Gemälde und Filme vielfältige Perspektiven auf das Thema NEUE WELTEN, die Kommentare zu unserer Welt sein können, zukünftige Entwürfe formulieren oder Neues vorwegnehmen. Ausgewählte Werke sind käuflich zu erwerben. Zur Ausstellung erscheint ein Buch, das während Various Others am 16./17. Mai 2026 in München im Pavillon 333 an der Pinakothek der Moderne vorgestellt wird.

Der 2021 initiierte Preis wird von über 60 Professionals aus verschiedenen gesellschaftlichen Bereichen getragen und finanziert. Ziel ist es, die kulturelle Vielfalt Münchens zu stärken, junge Künstler:innen zu fördern und die Bedeutung zeitgenössischer Kunst für die Stadt sichtbar zu machen. Die Umsetzung erfolgt in Kooperation mit dem Akademieverein München e.V.

Bergson Gallery im Bergson Kunstkraftwerk
Am Bergson Kunstkraftwerk 2, 81245 München

Anmeldung unter:

<https://bergson.com/event/ausstellungseroeffnung-neue-welten>